

DESCRIEREA PRODUSULUI

Grilă din tablă prevăzută cu perforații.

UTILIZARE

Se utilizează atât pentru aspirație (evacuare), cât și pentru refulare (introducere) aer, în sistemele de ventilație și aer condiționat.



MATERIALE ȘI FINISARE

Finisajul standard de aluminiu natur sau RAL 9016/9010, opțional orice altă culoare RAL (vopsire cu pulbere electrostatică).

Profilul ramei din aluminiu extrudat.

Suprafață difuzie din tablă zincată perforată (ochiuri rotunde sau pătrate).

La cerere se poate executa din orice tip de tablă perforată cu diferite grosimi, forme și distanțe dintre ochiuri.

MONTAJ

Fixare cu șuruburi (vizibile) incluse în plan vertical sau orizontal. (CG)

Fixare cu clipsuri-arc și contraramă numai în plan vertical. (opțional) (RC)

Fixare cu ramă de montaj aplicat (opțional) – vezi fișa tehnică accesorii montaj (RMA)

ACCESORII OPȚIONALE

- Registru reglaj debit:

- Registru reglaj cu jaluzele opuse (OBD)
- Registru reglaj cu jaluzele paralele (PBD)

- Plenum pentru racord la tubulatură (PL)

DIMENSIUNI

Grilele se pot executa la orice dimensiunie cuprinsă între:

LxH 100x100 ~ LxH 2000x2000 mm.

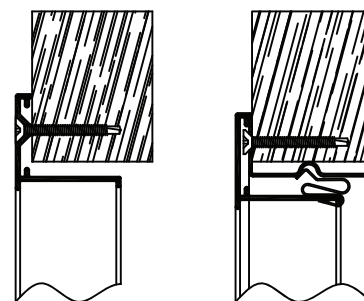
Rama se poate executa din profil de 32 sau 25 mm.

SUPRAFAȚA LIBERĂ

- Tablă Perforată TP1 -> Tip R5 T8 – ochiuri rotunde Ø5 – suprafața liberă 35.43%

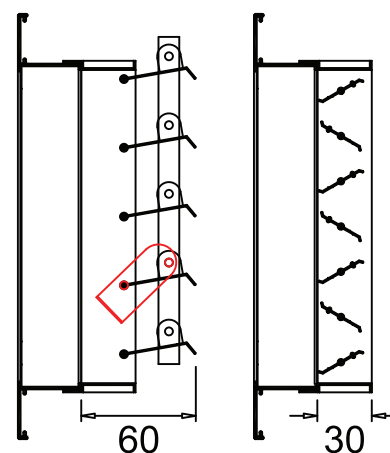
- Tablă Perforată TP2 -> Tip R8 T10 – ochiuri rotunde Ø6 – suprafața liberă 58.05%

- Tablă Perforată TP3 -> Tip C10 U15 – ochiuri pătrate 10x10 – suprafața liberă 44.44%



(CG)

(RC)



(PBD)

(OBD)

MODEL COMANDĂ

GVA F 500 X 200 RALxxxx OBD CG 32 TP2 +PL

Cod produs	_____
Lungimea L	_____
Înălțimea H	_____
ST - RAL9016 (standard)	_____
RALxxxx – cod RAL opțional	_____
ALU – Aluminiu natural	_____
ST – Fără registru reglaj	_____
OBD – Registru cu jaluzele opuse	_____
PBD – Registru cu jaluzele paralele	_____
CG – Fixare cu șuruburi	_____
RC – Fixare cu clipsuri-arc și contraramă	_____
RMA – Fixare cu ramă de montaj aplicat	_____
FG – Fără găuri fixare	_____
Lățime profil 32	_____
Lățime profil 25	_____
TP1 - ochiuri rotunde Ø5	_____
TP2 - ochiuri rotunde Ø6	_____
TP3 - ochiuri pătrate 10x10	_____
PL – Plenum (a se specifica separat)	_____