

DESCRIEREA PRODUSULUI

Grilă cu jaluzele fixe, cu un singur rând de lamele drepte, cu profil aerodinamic cu difuzia jetului pe două planuri, dispuse orizontal, orientare 0°.

UTILIZARE

Se utilizează pentru introducere sau refulare, în sisteme de ventilație și aer condiționat. Sunt recomandate pentru aplicații de tip „perdea de aer”.



MATERIALE ȘI FINISARE

Aluminiu.

Finisajul standard cu aluminiu natur sau RAL 9016/9010, opțional orice altă culoare RAL (vopsire cu pulbere electrostatică).

MONTAJ

Fixare cu șuruburi (vizibile) incluse în plan vertical sau orizontal. (CG)

Fixare cu clipsuri-arc și contraramă numai în plan vertical. (opțional) (RC)

Fixare cu ramă de montaj aplicat (opțional) – vezi fișa tehnică accesorii montaj (RMA)

ACCESORII OPȚIONALE

- Registru reglaj debit:

- Registru reglaj cu jaluzele opuse (OBD)
- Registru reglaj cu jaluzele paralele (PBD)

- Filtru aer (FA)

- Plasă sarma (PS)

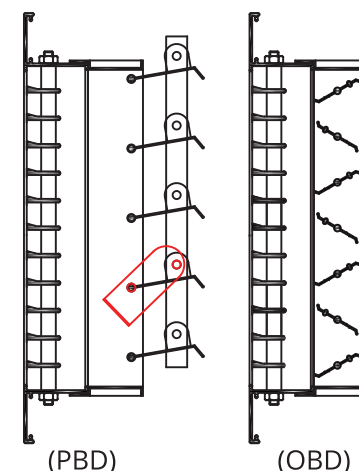
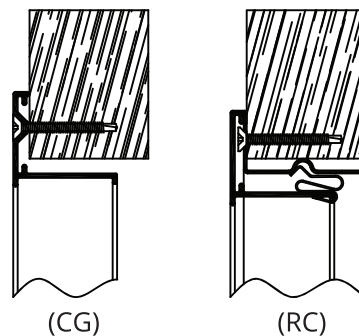
- Plenum pentru racord la tubulatură (PL)

DIMENSIUNI

Grilele se pot executa la orice dimensiunie cuprinsă între:

LxH 100x100 ~ LxH 2000x2000 mm.

Rama se poate executa din profil de 32 sau 25 mm.



MODEL COMANDĂ

	GVA L 1D	500 X 200	RALxxxx	OBD	CG	32	FA	+PL
Cod produs	_____							
Lungimea L	_____							
Înălțimea H	_____							
ST - RAL9016 (standard)	_____							
RALxxxx – cod RAL opțional	_____							
ALU – Aluminiu natural	_____							
ST – Fără registru reglaj	_____							
OBD – Registru cu jaluzele opuse	_____							
PBD – Registru cu jaluzele paralele	_____							
CG – Fixare cu șuruburi	_____							
RC – Fixare cu clipsuri-arc și contraramă	_____							
RMA - Fixare cu ramă de montaj aplicat	_____							
FG – Fără găuri fixare	_____							
Lățime profil 32	_____							
Lățime profil 25	_____							
ST – standard	_____							
FA - Filtru aer	_____							
PS – Plasă sârmă	_____							
PL – Plenum (se comandă separat)	_____							



SUPRAFAȚA LIBERĂ A GRILEI GVA L 1D - A_{ef} (m²)

H \ L	100	150	200	250	300	350	400	450	500	550	600	700	800	900	1000
50	0,0032	0,0049	0,0067	0,0084	0,0102	0,0119	0,0137	0,0154	0,0265	0,0189	0,0207	0,0242	0,0277	0,0312	0,0347
75	0,0049	0,0076	0,0103	0,0130	0,0157	0,0184	0,0211	0,0238	0,0265	0,0292	0,0319	0,0373	0,0427	0,0481	0,0535
100	0,0066	0,0103	0,0139	0,0176	0,0212	0,0249	0,0285	0,0322	0,0358	0,0395	0,0431	0,0504	0,0577	0,0650	0,0723
150	0,0104	0,0161	0,0218	0,0275	0,0332	0,0389	0,0446	0,0503	0,0560	0,0617	0,0674	0,0788	0,0902	0,1016	0,1130
200	0,0141	0,0219	0,0296	0,0374	0,0451	0,0529	0,0606	0,0684	0,0761	0,0839	0,0916	0,1071	0,1226	0,1381	0,1536
250	0,0176	0,0272	0,0369	0,0465	0,0562	0,0658	0,0755	0,0851	0,0948	0,1044	0,1141	0,1334	0,1527	0,1720	0,1913
300	0,0213	0,0330	0,0447	0,0564	0,0681	0,0798	0,0915	0,1032	0,1149	0,1266	0,1383	0,1617	0,1851	0,2085	0,2319
350	0,0250	0,0388	0,0525	0,0663	0,0800	0,0938	0,1075	0,1213	0,1350	0,1488	0,1625	0,1900	0,2175	0,2450	0,2725
400	0,0285	0,0441	0,0598	0,0754	0,0911	0,1067	0,1224	0,1380	0,1537	0,1693	0,1850	0,2163	0,2476	0,2789	0,3102
450	0,0322	0,0499	0,0676	0,0853	0,1030	0,1207	0,1384	0,1561	0,1738	0,1915	0,2092	0,2446	0,2800	0,3154	0,3508
500	0,0359	0,0557	0,0754	0,0952	0,1149	0,1347	0,1544	0,1742	0,1939	0,2137	0,2334	0,2729	0,3124	0,3519	0,3914

PREDIMENSIONAREA GRILEI

Viteza recomandată în grilă este între 2 ~ 3.5 m/s

Măsurând viteza (V_f) în diferite puncte ale grilei găsim viteza medie în grilă ($V_{f\text{ med}}$)

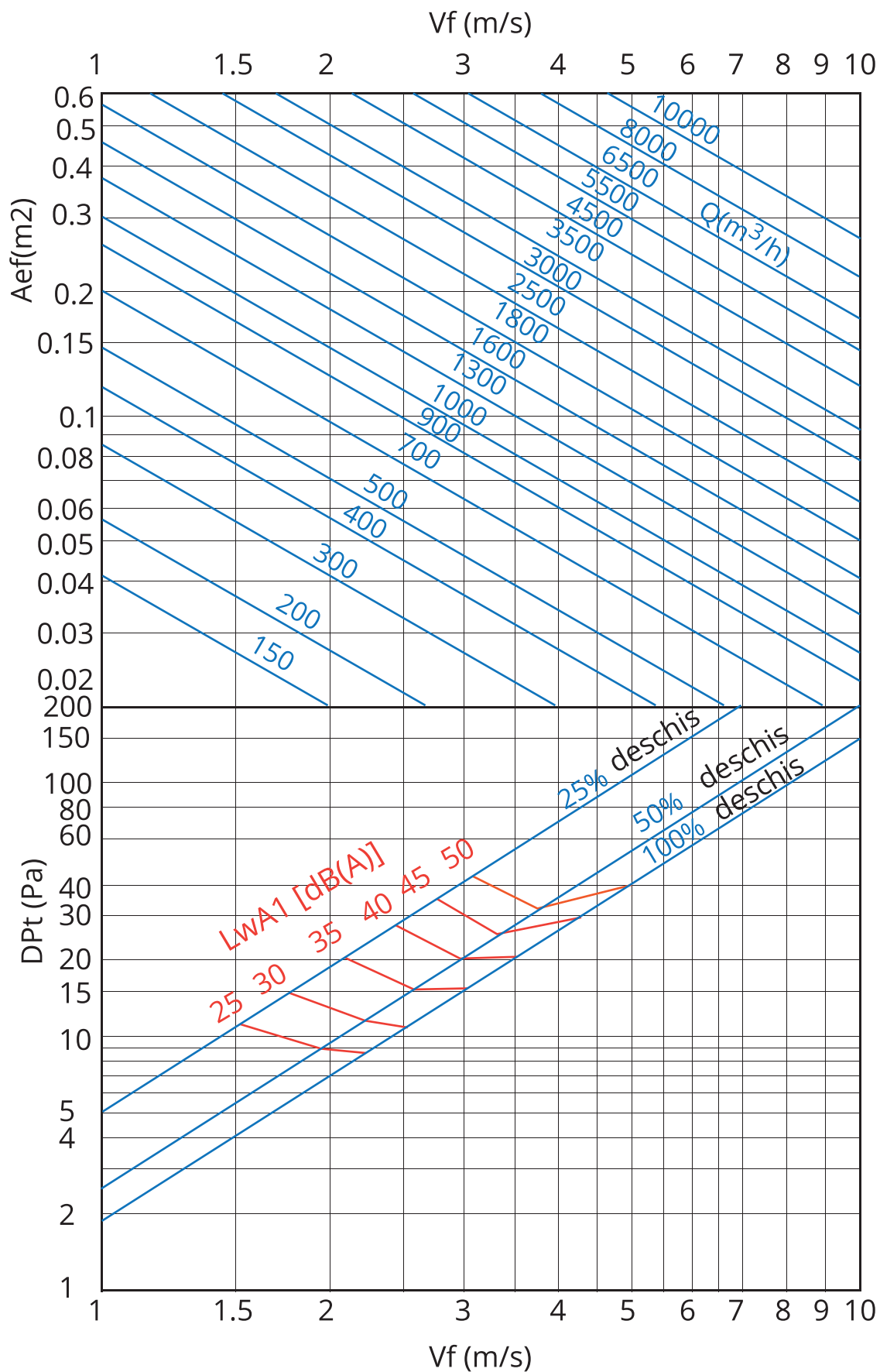
$$Q \text{ (m}^3\text{/h)} = V_{f\text{ med}} \text{ (m/s)} * A_{ef} \text{ (m}^2\text{)} * 3600$$

Factorul de corecție pentru L_{wa1}

A_{ef} (m ²)	0.01	0.02	0.05	0.1	0.2	0.4
L_{wa1} (Kf)	-9	-6	-3	-	+4	+7

$$L_{wa} = L_{wa1} + Kf$$

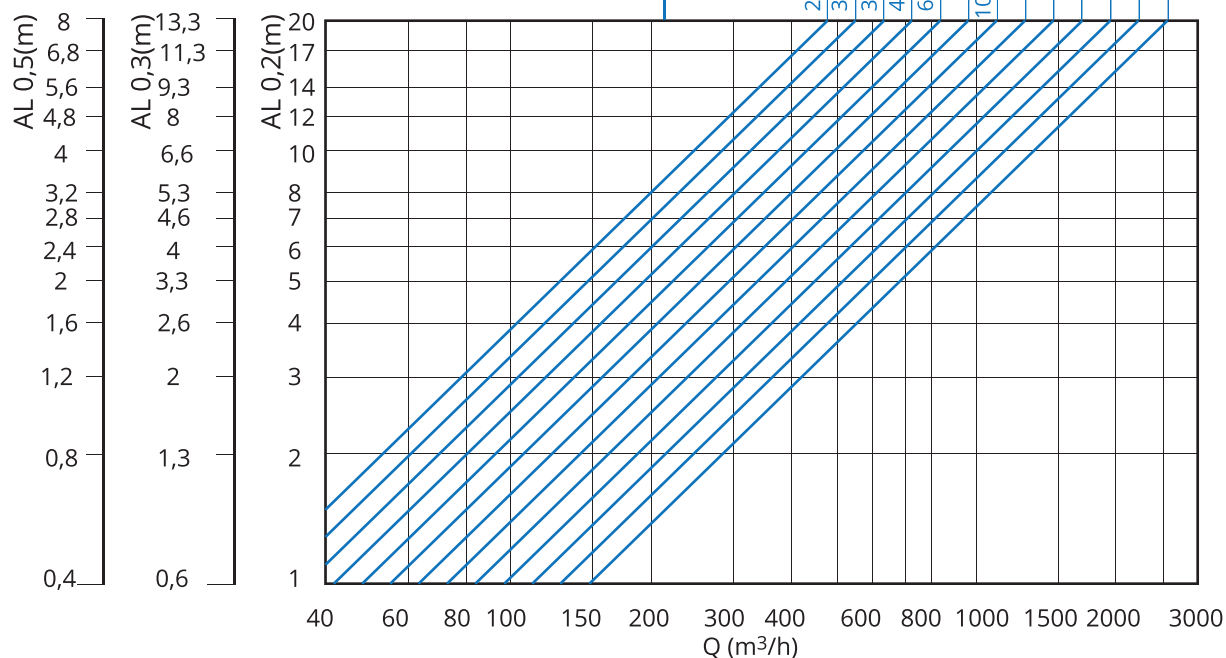
Nivelul de zgomot ponderat pentru $A_{ef} = 0.1 \text{ m}^2$





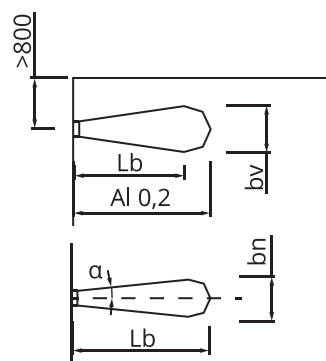
LUNGIMEA JETULUI
FĂRĂ EFECT COANDĂ

450												450	450	600	750	900
400												500	650	800	1000	
350										350		400	500	600	700	
300									300			400	500	600	700	
250									400	500						
200									500	600						
150									600	800						
100									800	1000						



POZIȚIA JALUZELELOR 0°
FĂRĂ EFECT COANDĂ

AL0,2
Lb = AL0,2 x 0,53
bv = AL0,2 x 0,12
bh = AL0,2 x 0,4



POZIȚIA JALUZELELOR 0°
CU EFECT COANDĂ

AL'0,2 = AL0,2 x 1,33
Lb = AL0,2 x 0,7
bv = AL0,2 x 0,106
bh = AL0,2 x 0,53

