

## DESCRIEREA PRODUSULUI

Grilă cu jaluzele mobile, ce pot fi deschise sau închise simultan, prin acționarea manuală a unui mâner.

## UTILIZARE

Facilitează reglarea de către utilizator a debitului de aer introdus/evacuat.



## MATERIALE ȘI FINISARE

Aluminiu.

Finisajul standard cu aluminiu natur sau RAL 9016/9010, opțional orice altă culoare RAL (vopsire cu pulbere electrostatică).

## MONTAJ

Fixare cu șuruburi (vizibile) incluse în plan vertical sau orizontal. (CG)

Fixare cu ramă de montaj aplicat (opțional) – vezi fișa tehnică accesorii montaj (RMA)

## ACCESORII OPȚIONALE

Filtru aer (FA)

Plasă sârmă (PS)

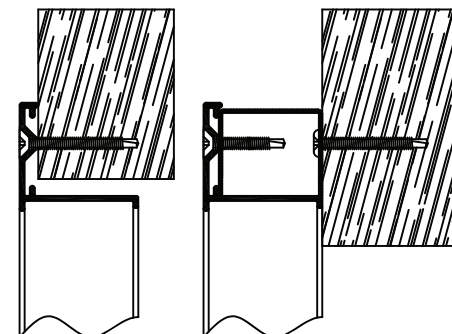
Plenum pentru racord la tubulatură (PL)

## DIMENSIUNI

Grilele se pot executa la orice dimensiune cuprinsă între :

LxH 100x100 ~ LxH 1000x1000 mm.

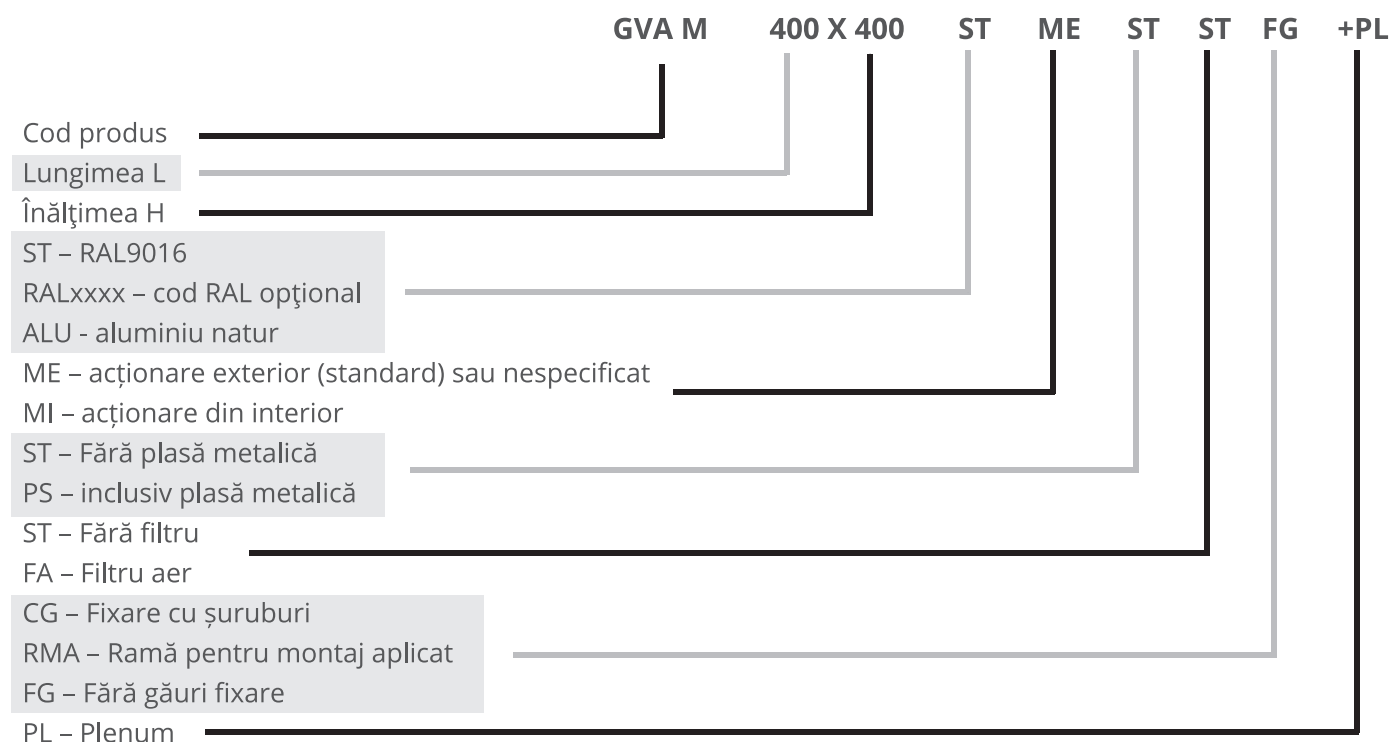
Rama se poate executa cu lățimea profilului de 32 sau 25 mm.



(CG)

(RMA)

## MODEL COMANDĂ





**SUPRAFAȚA LIBERĂ MAXIMĂ A GRILEI GVA M -  $A_{ef}$  (m<sup>2</sup>)**

H \ L	100	150	200	250	300	350	400	450	500	550	600	700	800	900	1000
<b>100</b>	0.007	0.011	0.015	0.019	0.022	0.026	0.030	0.034	0.038	0.042	0.046	0.052	0.059	0.067	0.075
<b>150</b>	0.011	0.017	0.023	0.029	0.035	0.041	0.047	0.053	0.059	0.065	0.072	0.081	0.093	0.105	0.117
<b>200</b>	0.015	0.023	0.031	0.040	0.048	0.056	0.064	0.073	0.081	0.089	0.097	0.110	0.127	0.143	0.160
<b>250</b>	0.019	0.029	0.040	0.050	0.061	0.071	0.081	0.092	0.102	0.113	0.123	0.139	0.160	0.181	0.202
<b>300</b>	0.023	0.035	0.048	0.061	0.073	0.086	0.098	0.111	0.124	0.136	0.149	0.168	0.194	0.219	0.244
<b>350</b>	0.027	0.041	0.056	0.071	0.086	0.101	0.116	0.130	0.145	0.160	0.175	0.198	0.227	0.257	0.286
<b>400</b>	0.031	0.048	0.065	0.082	0.099	0.116	0.133	0.150	0.167	0.184	0.201	0.227	0.261	0.295	0.329
<b>450</b>	0.035	0.054	0.073	0.092	0.111	0.130	0.150	0.169	0.188	0.207	0.226	0.256	0.294	0.333	0.371
<b>500</b>	0.038	0.060	0.081	0.103	0.124	0.145	0.167	0.188	0.209	0.231	0.252	0.285	0.328	0.371	0.413
<b>550</b>	0.042	0.066	0.090	0.113	0.137	0.160	0.184	0.207	0.231	0.254	0.278	0.314	0.361	0.409	0.456
<b>600</b>	0.046	0.072	0.098	0.124	0.149	0.175	0.201	0.227	0.252	0.278	0.304	0.344	0.395	0.447	0.498
<b>700</b>	0.054	0.084	0.114	0.145	0.175	0.205	0.235	0.265	0.295	0.325	0.355	0.402	0.462	0.522	0.583
<b>800</b>	0.062	0.097	0.131	0.166	0.200	0.235	0.269	0.304	0.338	0.373	0.407	0.460	0.529	0.598	0.667
<b>900</b>	0.070	0.109	0.148	0.187	0.225	0.264	0.303	0.342	0.381	0.420	0.459	0.519	0.596	0.674	0.752
<b>1000</b>	0.078	0.121	0.164	0.208	0.251	0.294	0.337	0.381	0.424	0.467	0.510	0.577	0.664	0.750	0.837